

IL MAGAZINE

ABBONAMENTI E SHOP

CONTATTI

ioArch

NEWS

ARCHITETTURA

DESIGN

ARTE E FOTOGRAFIA

ELEMENTI



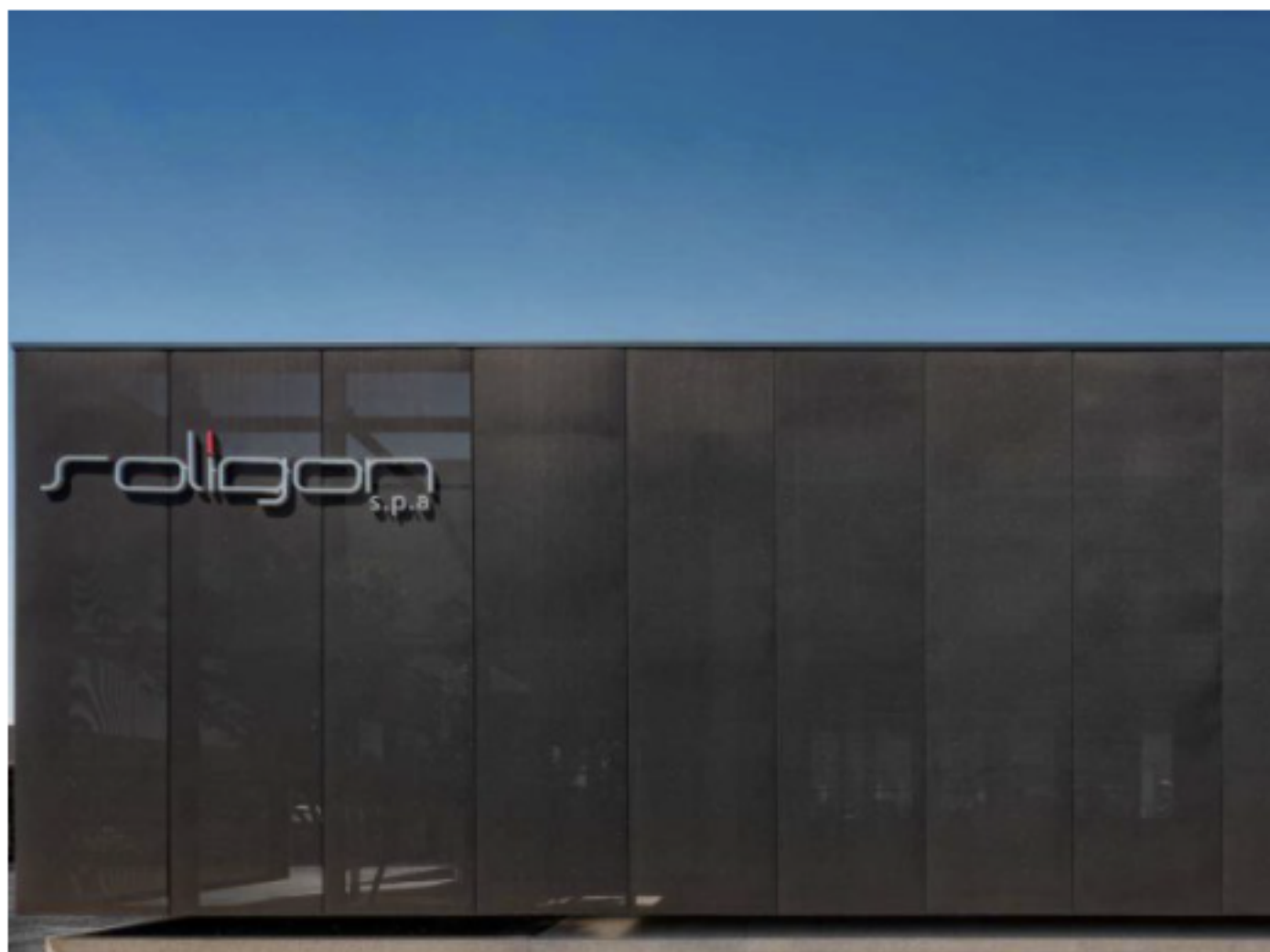
ARCHITETTURA

La seconda pelle di Milanese Architects

14 MAGGIO 2021

La provincia italiana riserva spesso sorprese inaspettate, architettoniche e imprenditoriali. Come il caso di Soligon, azienda di Santa Lucia di Piave (Treviso) che dal 1983 gestisce interamente le fasi di raccolta, stoccaggio, selezione, cernita e adeguamento volumetrico di rottami ferrosi e non ferrosi, oltre al commercio a livello nazionale e internazionale dei vari metalli derivati.

Parte del Bureau of international recycling, l'azienda ha recentemente coinvolto Erich Milanese, fondatore di MAO Architects, per la ridefinizione della sua palazzina uffici.



L'astrazione geometrica compiuta da Erich Milanese per la sede dell'azienda in provincia di Treviso.

Il progetto ripensa in toto il precedente volume architettonico attraverso un elemento funzionale all'isolamento, all'ombreggiamento e al riparo dalle precipitazioni, che ricopre l'edificio a uso uffici come una seconda pelle, creando dal punto di vista volumetrico un monolite la cui austerità è amplificata dalla superficie monomaterica.



Un solido monolitico ricopre l'edificio a uso uffici come una seconda pelle.

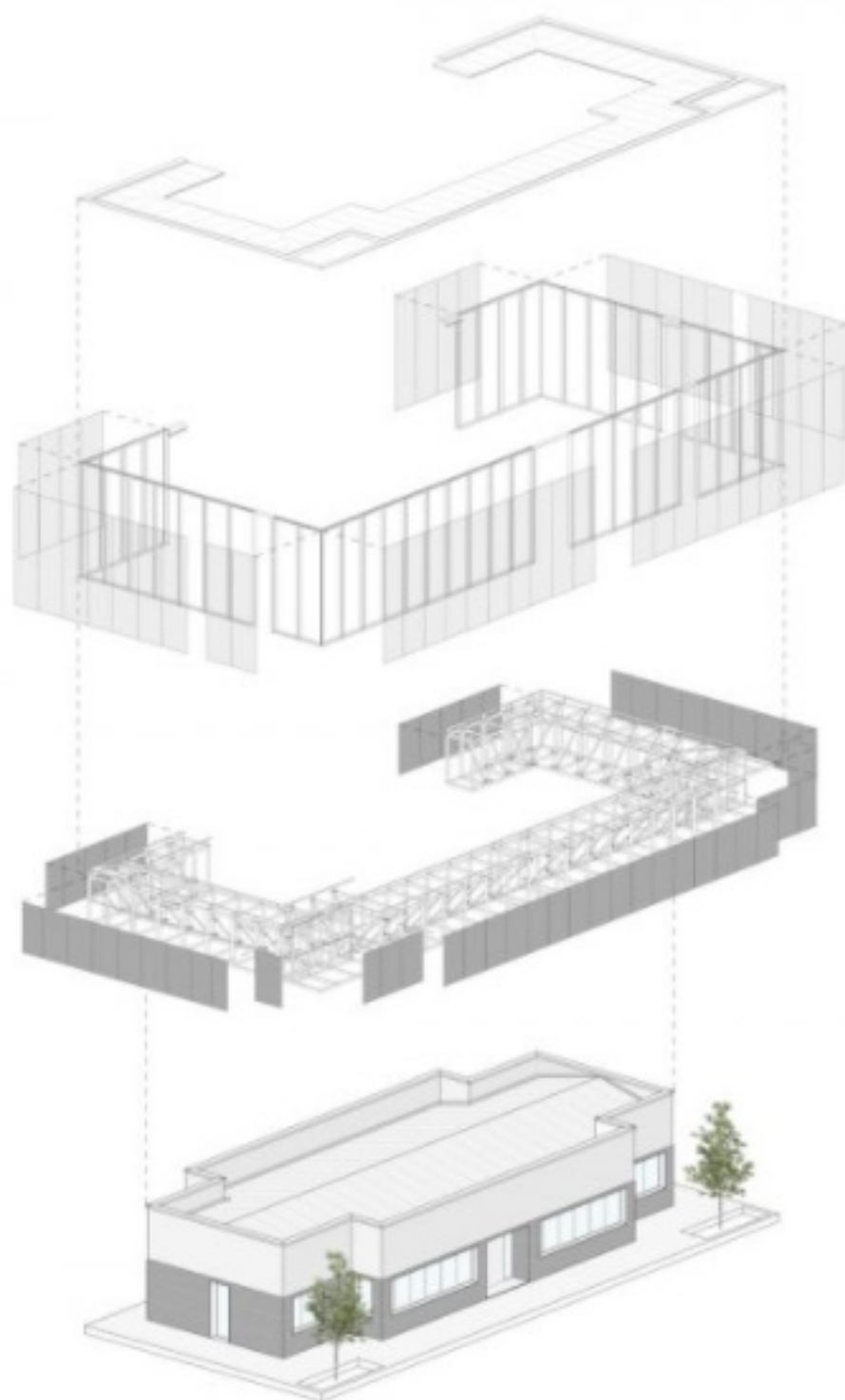
La forza espressiva del volume è sottolineata dalla sospensione che mantiene dal precedente podio grazie alla creazione di una sottostruttura metallica che ne garantisce stabilità. La sospensione del volume viene amplificata alla luce del giorno dal diverso trattamento delle superfici. Quella in rete metallica *Spazzolagrano* maglia inox filo quadrato 1.7 x 1.7 maglia 2.3 x 2.3 grigio antracite del volume sospeso si contrappone al rivestimento in ghiaino lavato *Sassoitalia* cemento bianco delle pavimentazioni perimetrali.

Manto di copertura
in lamiera

Rivestimento esterno:
rete metallica in acciaio
inox

Rivestimento superiore:
pannelli di alluminio

Rivestimento inferiore:
pannelli di alluminio



Esplso assometrico

il progetto è una geometria piena dal disegno monolitico sottolineato dall'omogeneità materica e cromatica.



Sezione dei dettagli costruttivi

Dopo gli studi a Venezia Erich Milanese si è specializzato nella progettazione della luce come strumento con il quale modellare il costruito, applicando poi questa conoscenza in vari contesti e attraverso l'uso di diversi materiali. E così anche il progetto per Soligon diventa una forma pura scolpita dalla luce, essenziale e scenografica insieme.

La sera, un sistema di illuminazione inglobato alla base della struttura garantisce un'illuminazione ottimale dei percorsi e la visione in trasparenza dei due giardini interni a cielo aperto contrapposti all'incrocio degli spigoli perimetrali della facciata principale.



L'azienda gestisce raccolta, stoccaggio, selezione, cernita e adeguamento volumetrico di rottami ferrosi e non ferrosi.



Fondato da Erich Milanese, Mao (Milanese Architects Office), con sedi a Treviso e Portogruaro, è uno studio di architettura e design multidisciplinare che da oltre vent'anni opera su scala internazionale con progetti che spaziano dal residenziale all'ospitalità, dall'urban design al masterplanning al retail. L'attività del team multidisciplinare è caratterizzata da un profondo rispetto per i luoghi e - specie in campo alberghiero - per l'identità dei marchi.